

Eingriffeliger Weißdorn

Crataegus monogyna



V-VI



Schlehe

Prunus spinosa



IV-V



Schwarzer Holunder

Sambucus nigra



V-VII



Haselnuss

Corylus avellana



II-IV



Hundsrose

Rosa canina



3 m



V-IV



Alpenjohannisbeere

Ribes alpinum



1 m



IV-V



Sanddorn

Hippophae rhamnoides



4 m



III - V



Kornelkirsche

Cornus mas



III-IV



Felsenbirne

Amelanchier ovalis



IV-V



Roter Hartriegel

Cornus sanguinea



V-VI



Feld-Ahorn

Acer campestre



15 m



IV



Echte Mispel

Mespilus germanica



5 m



V-VI



Mehlbeere

Sorbus aria



10 m



V-VI



Burgen-Ahorn

Acer monspessulanum



IV-V



Elsbeere

Sorbus torminalis



15 m



V-VI



Süßkirsche

Prunus avium



Zwetschge

Prunus domestica



4,5 m

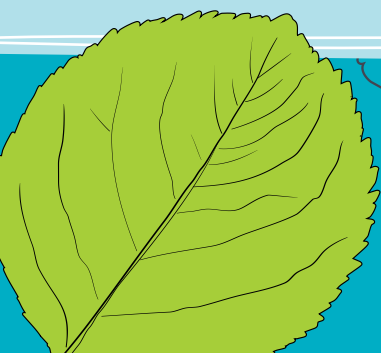


IV-V



Apfel

Malus domestica



4,5 m



IV-V



Esche

Fraxinus excelsior



20 m

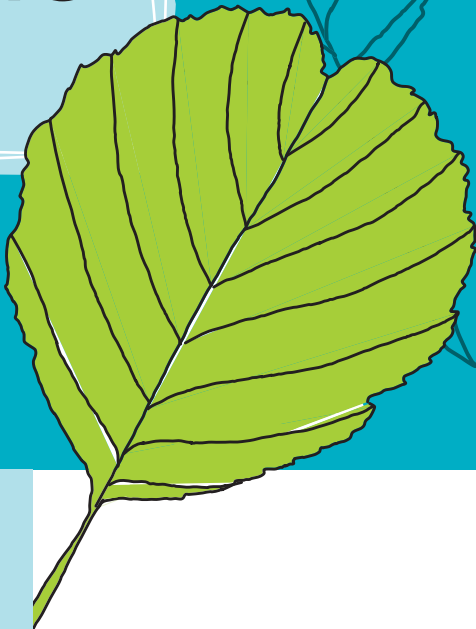


v



Schwarzerle

Alnus glutinosa



III - IV



Bruchweide

Salix fragilis



15 m



IV-V



Zitterpappel

Populus tremula



III-IV



Silberweide

Salix alba



IV-V



Vogelkirsche

Prunus avium ssp. *avium*



IV-V



Feldulme

Ulmus minor



III-IV

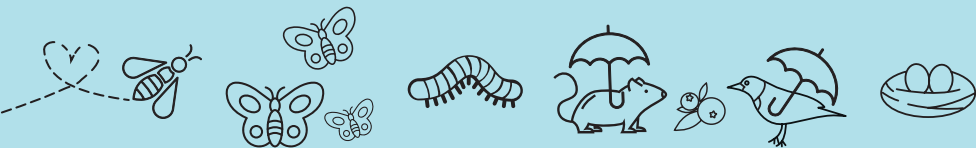


Hainbuche

Carpinus betulus



IV-V



Traubeneiche

Quercus petraea



V-VI



Goldrobinie

Robinia pseudoacacia ‚Frisia‘



15 m



V-VI



Ginkgo

Ginkgo biloba



IV-V

Aurakarie

Auracuaria auracana

